



UNI•C Statistik & Analyse

Har du et spørgsmål ...?

Vi hjælper med svaret ...!

Kursus i anvendelse af EUD-forløbsstatistik

Og hvordan er det lige med handlingsplaner til øget gennemførelse?



Dette kursus har til formål at give deltagerne en

- ...introduktion til hvordan statistikken er lavet
- ...grundlæggende forståelse af begreberne
- ...mulighed for, i trygge rammer, at opøve basale færdigheder i at arbejde med pivottabellerne

Vi skal arbejde med:

- 1) Profilering af eleverne
- 2) Viden om elevadfærd
...som grundlag for opstilling af mulige indsatser/handlinger

Det er ikke et Excel-kursus i traditionel forstand!



Først en præsentationsrunde

Kim Dehn, kim.dehn@uni-c.dk, tlf.: 3587 8319

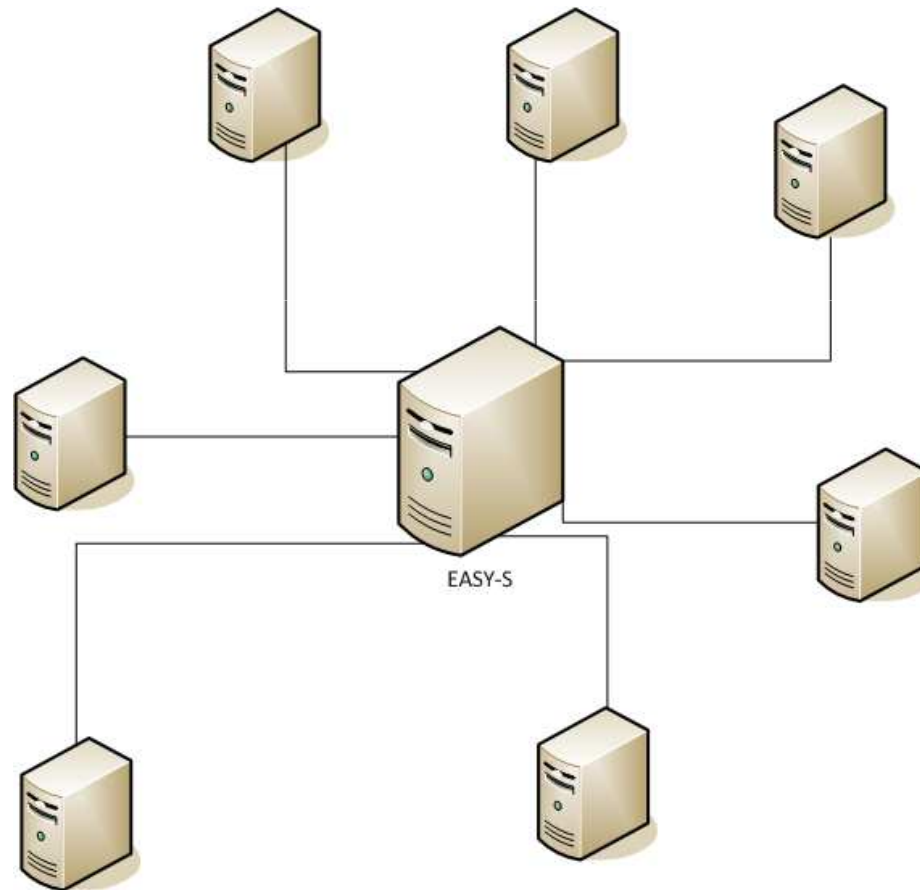
UNI-C	2006-
Danmarks Statistik	1999-2006

*Alle årene med erhvervsskoler, sosu og landbrug, KVVU + ÅU mv.
Jeg har taget turen fra ESAS til EASY*

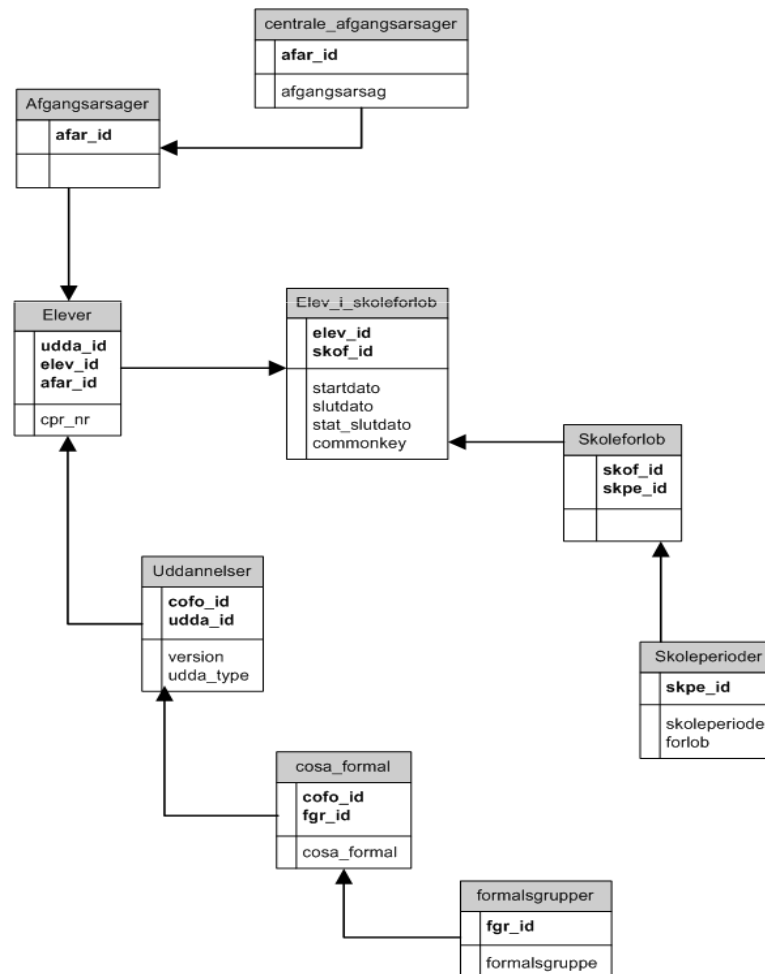
Brug hinanden eller ring til mig...



Dagligt!



Hvor svært kan det være?





Statistikproduktion er forsimpning, ikke videnskab

Vi skal afveje forholdet mellem tre dimensioner:

- Genkendelighed
 - Inst. "indleverede" oplysninger / blackbox
 - Transparens=Troværdighed?
- Anvendelighed
 - Kan vi få svar på de spørgsmål vi gerne vil stille?
 - Bringer svarene ny indsigt?
 - Lever dokumentationen og værktøjet op til kravene?
- Sammenlignelighed
 - På tværs af kilder og metoder

Hvis man vil øge statistikkens genkendelighed vil det (i mange tilfælde) ske på bekostning af anvendeligheden eller sammenligneligheden



Baggrund for statistikken

- EUD
- Fuldtidsuddannelser
- Skoleperiodestatistik – ikke uddannelsesstatistik
 - Fra skoleperioder til uddannelser
 - Særlig problemstilling med udlånselever
 - Særlig problemstilling med p-vejselever
- Skoleperiodernes forløbstype
- En elev er en person på en uddannelse på en institution med et påbegyndelsestidspunkt og evt. også et afgangstidspunkt med en tilhørende afgangsårsag
- Kronologi
- Dannelse af statuskoder



Processen i korte træk

- Alle skoleperioder i EASY-s trækkes ud
- Grovslet: Ikke-fremmødte, forskellige (åbenlyse) fejlregistreringer, startdato=slutdato + afgang=afbrud mv.
- Brutto: Alle skoleperioder for personer, der har mindst en skoleforløbsplacering i perioden udvælges
- Nettokomp: Fra skoleperioder til uddannelser, komprimering og hullukning samt dannelse af kunstigt afbrud
 - Personernes 1.gangstilgang udvælges som den mest interessante (men hvem ved om det er sandt...)
- Transponering
- Persondatasættet evalueres og omdannes til sumfil



Regler

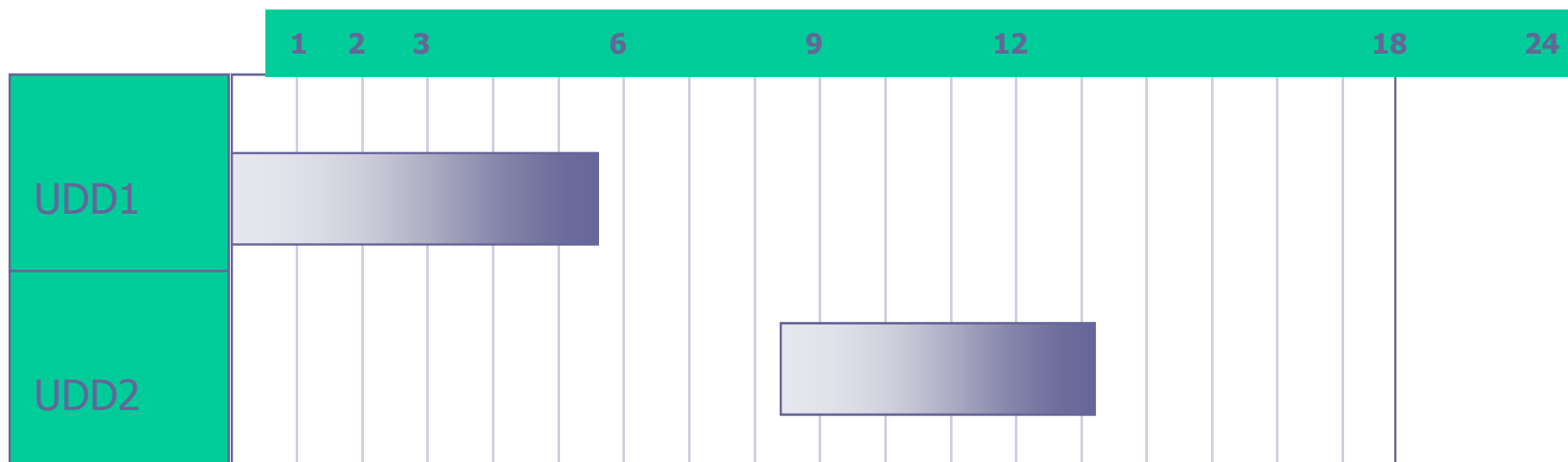
- Førstegangstilgang i en periode
 - Evt. ny tilgang efter et hul på mere end 7 eller 18 mdr.
- Den sidste institution, der skoleforløbsplacerer eleven bærer hele elevens karriere på uddannelsen
- Kronologi respekteres før faktiske afgangsmeldinger
- Udlånselever med arrangerende skole, der ikke har skoleforløbsplaceret eleven, kan få en afgangsmelding fra denne, hvis seneste arrangerende skole har afbrudt den eller hvis eleven har stået åben i +18 mdr.



	1	2	3	6	9	12	18	24
UDD1								

Restgruppe!

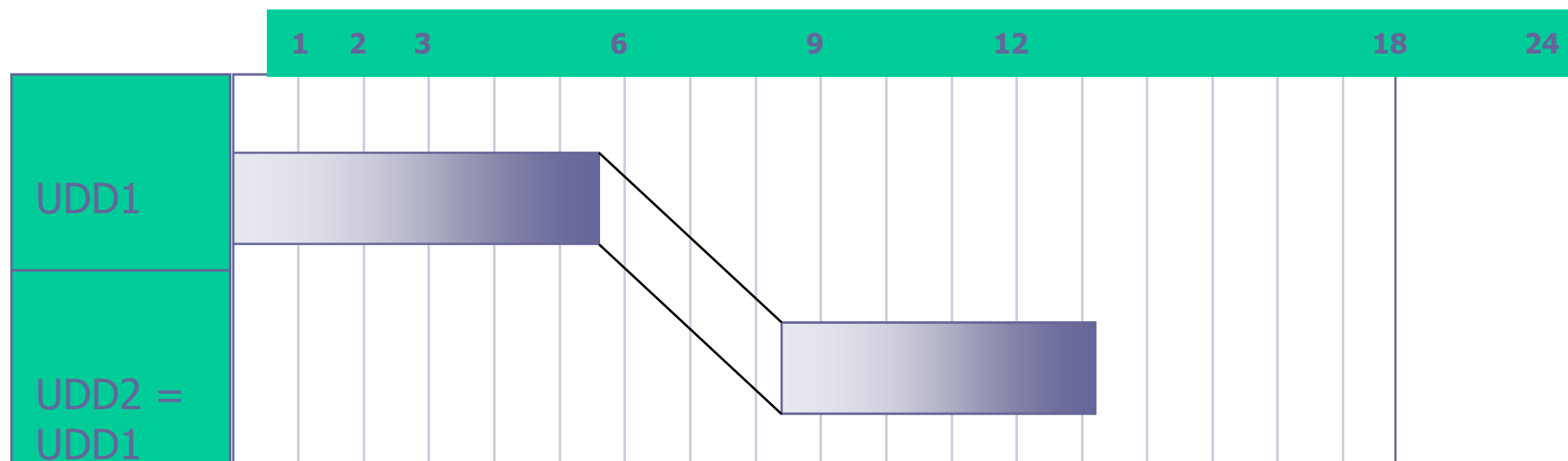
En elev starter et grundforløb, UDD1, i kalenderåret 2003
Ved status6 har han afbrudt og er ikke startet på et nyt grundforløb
-Det er et afbrud uden omvalg [afbrud(uo)]!



En elev starter et grundforløb, UDD1, i kalenderåret 2003
Ved status6 har han afbrudt og er ikke startet på et nyt grundforløb
-Det er et afbrud uden omvalg [afbrud(uo)]!

Ca. 8½ mdr. efter han startede på den første uddannelse starter han nu på et nyt (et andet!) grundforløb. Han har stadig et afbrud(uo) på status6, men på status9 ses nu et afbrud med omvalg [afbrud(mo)]!

Bemærk: Statuskoden vedrører UDD1. UDD2 bruges kun til at afgøre hvorvidt et afbrud(uo) forvandles eller ej.

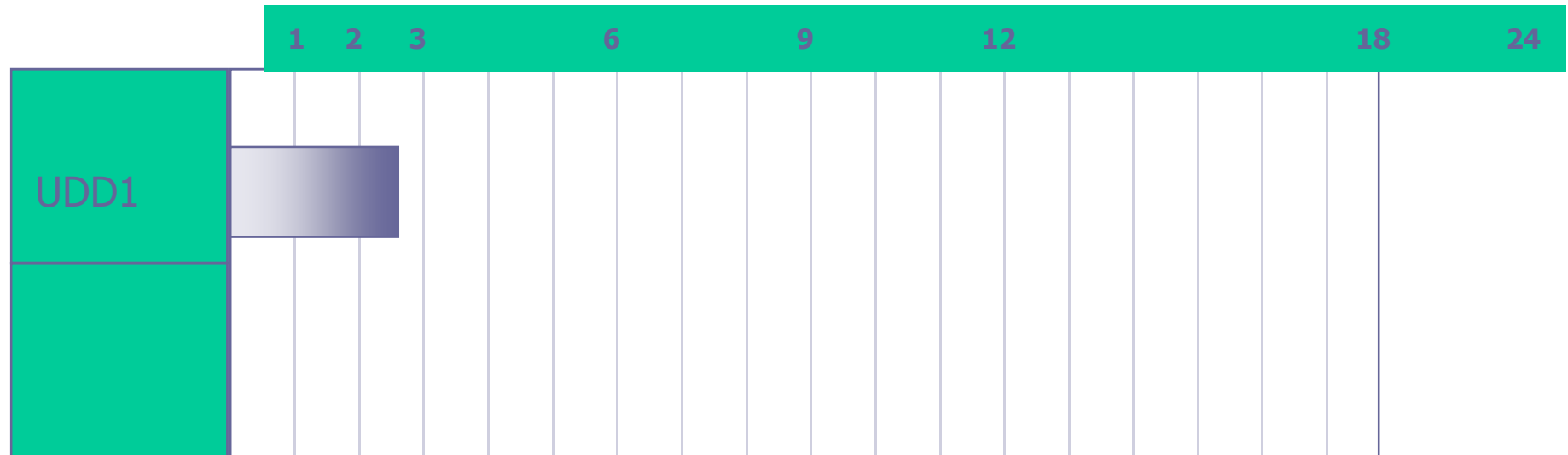


En elev starter et grundforløb, UDD1, i kalenderåret 2003

Ved status9 er han i gang fordi han har genstartet sit grundforløb inden for 7 mdr. efter afbruddet på første-forsøget – det kalder vi hullukning

Bemærk, at her ændres status6 faktisk, men kun hvis opgørelsen laves mindst 9 mdr. efter påbegyndelsestidspunktet

Bemærk også, at det nye forsøg godt kan ske på en anden institution



En elev starter et grundforløb, UDD1, i kalenderåret 2003
Ved status3 har han fuldført!

Han har muligvis merit fra et tidligere forsøg



Eksempler

- Øvelse
 - På baggrund af elevernes skoleperioder skal I lave een linie pr. elev hvoraf man kan aflæse elevens
 - Uddannelse
 - Institution
 - Starttidspunkt på uddannelsen
 - Sluttidspunkt på uddannelsen
 - Afgangsårsag
 - Og så sætter vi statuskoder på i fællesskab!



Fra individdata til sumfil

En sumfil er en simpel optælling af antal elever i hver enkel unik kombination af (samtlige) variable

...og lad os så få fingrene i Excel



Oplæg til analyser/øvelser

- Hvem er vores elever?
- Hvornår falder eleverne fra?
- Hvem falder fra?
- Hvornår vælger eleverne om?
- Hvem vælger om?
- Er der ændringer i mønsteret fra år til år?
- Er der forskel på elevernes adfærd når vi betinger med tilgangskvartalet?
- Osv.

<http://www.uvm.dk/Uddannelse/Erhvervsuddannelser/Om%20erhvervsuddannelserne/Fokusomraader/Gennemfoerelse/Handlingsplaner.aspx>